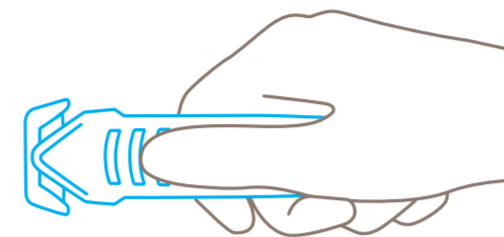


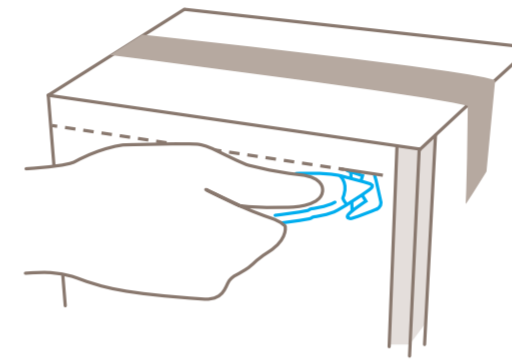
## SECUMAX 145



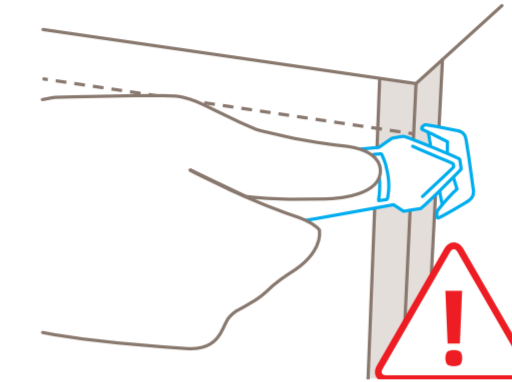
### ANWENDUNG



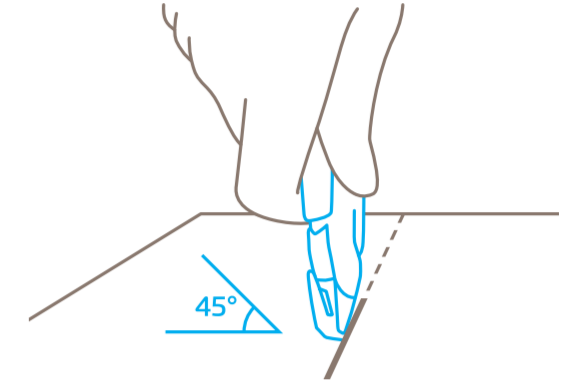
Für einen optimalen Halt legen Sie Ihren Dau-  
men **auf die geriffelte Fläche**.



Mit der spitzen Messernase **stechen Sie** ins  
Schneidmaterial ein.

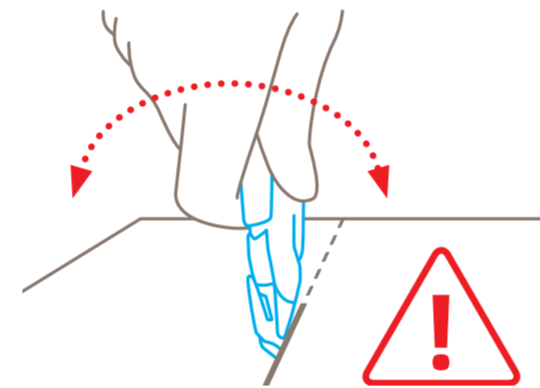


**Nicht** in verstärkte Kartonecken einstechen  
oder an Metallklammern reißen!

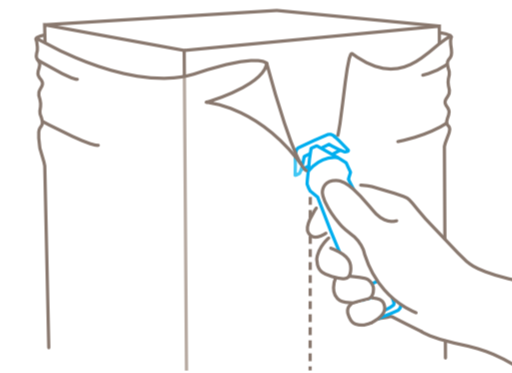


Zum Schneiden von Kartons halten Sie das  
Schneidwerkzeug **am besten schräg**.

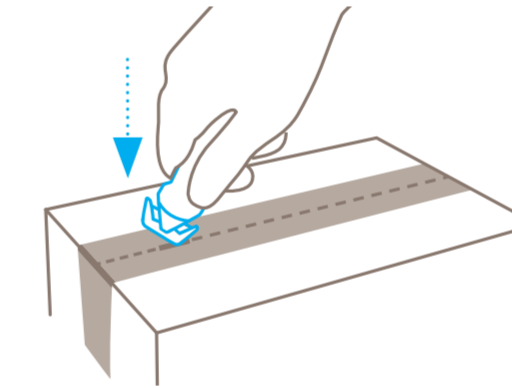
### ANWENDUNG



**Vermeiden Sie** Hebelbewegungen, wenn der  
Klingenkopf im Karton steckt!

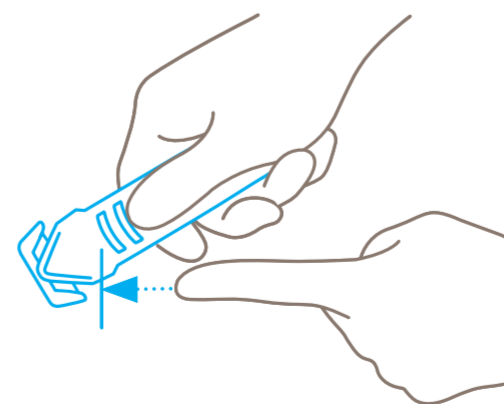


Nutzen Sie die **spitze Messernase** auch zum  
Einstechen in die Folie.



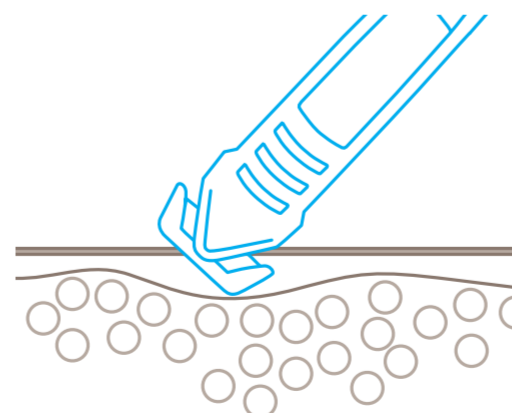
Die **flachen Ecken** oben am Klingenkopf ver-  
wenden Sie als Einsteckhilfe ins Karton-Kle-  
band.

### PERSONENSCHUTZ



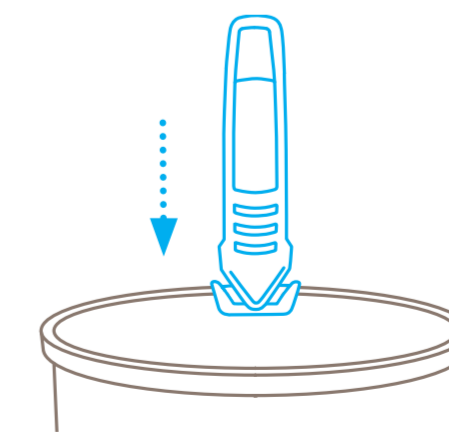
Die verdeckt liegende Klinge gibt Ihnen ein  
Höchstmaß an **Sicherheit vor Schnittverlet-  
zungen**.

### WARENSCHUTZ



Auch kommt die verdeckt liegende Klinge  
**nicht mit Ihrer Ware** in Berührung.

### ENTSORGUNG



Das SECUMAX 145 ist ein Einwegmesser, das  
Sie **komplett über Ihren Restmüll** entsorgen  
können.

**Hinweis:** Damit das Produkt einwandfrei funktioniert, be-  
freien Sie es bitte regelmäßig von Verunreinigungen. Als  
zusätzliche Schutzmaßnahme empfehlen wir das Tragen  
von Handschuhen.